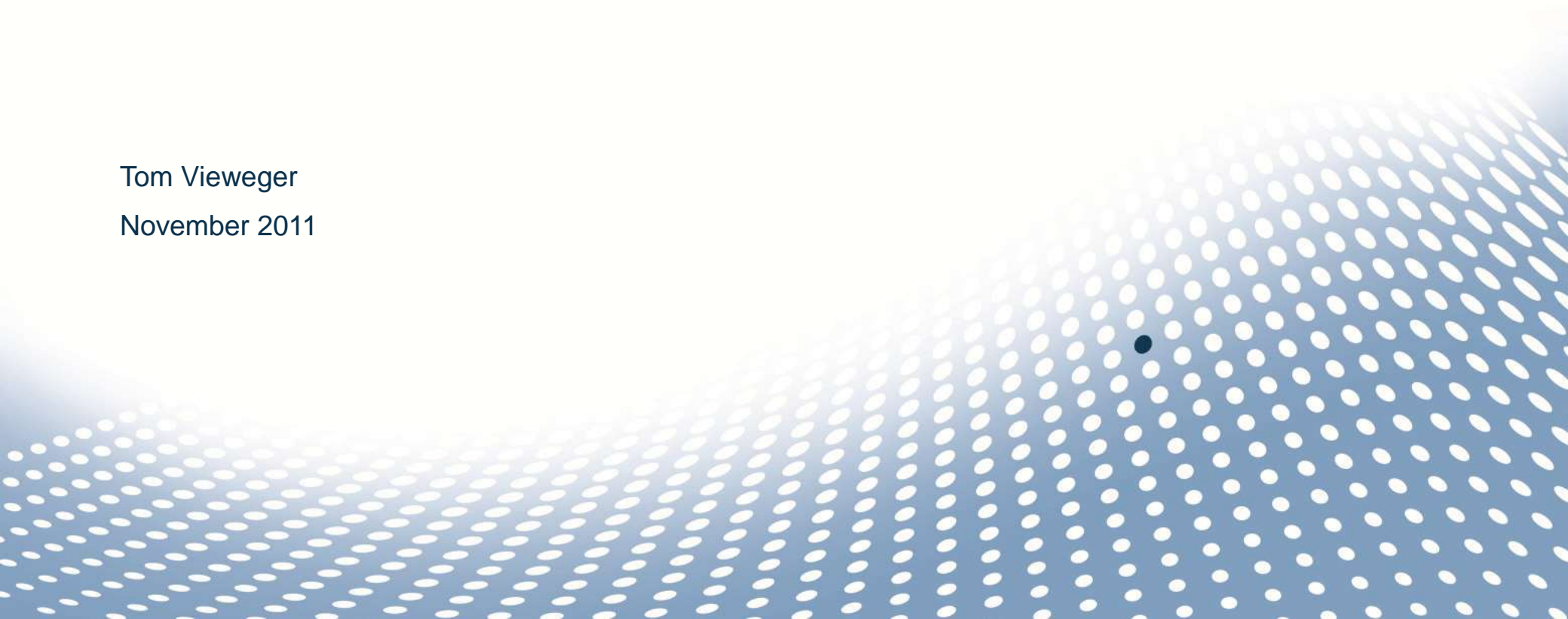


RFID in der Textilbranche

Passgenaue Lösungen für den Mittelstand

Tom Vieweger

November 2011



Modehaus Jost

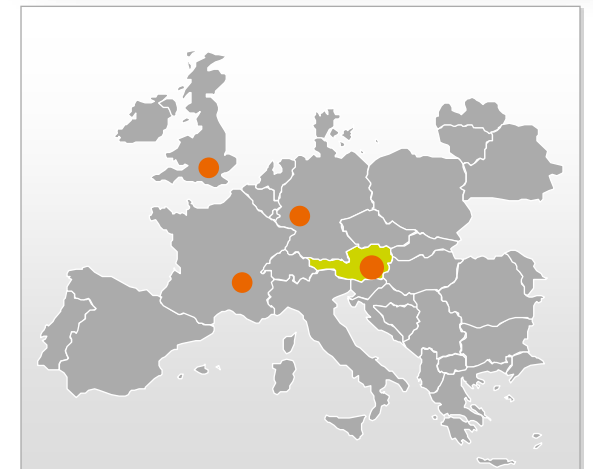
- Mittelständisches Modeunternehmen mit über 100jähriger Tradition
- 5 Multi-Label Kaufhäuser
- Ca. 30 Mio. EUR Jahresumsatz
- Ca. 300 MA (Köpfe)

Standorte:

- Grünstadt, Landau, Worms, Frankenthal, Bruchsal
- Eigenes Verteilzentrum in Grünstadt



- **detego® SUITE** - Standard RFID Lösungsmodul zur Optimierung Ihrer Geschäftsprozesse
 - **You-R® OPEN** - Auto-ID/ RFID Plattform für Device-, Daten- und Konfigurationsmanagement
-
- **Kompetente Technologieberatung**
 - **Erfolgreiche Projektumsetzung**
 - **Entwicklung modernster RFID-Software-Lösungsmodul**
 - **Marktführer in RFID-Fashion-Applikationen**



Referenzen in der Fashionbranche

PRODUCTION & WHOLESALE



seidensticker



vanLaack

LEMMI

gardeur



NORTHLAND
PROFESSIONAL

windsor.



DISTRIBUTION

MEYER&MEYER
WE LIVE LOGISTICS



RETAIL & E-COMMERCE

Magemeyer

Oliver Sweeney



ADLER



Jacques Britt



KARSTADT
Schöner shoppen in der Stadt



otto group

„Wir wussten gar nicht, wie viele manuelle Fehler wir machen.“

„Wissen Sie, wie viel Zeit wir verbringen, um unsere Bestände abzugleichen?“



„Der Tag-Preis ist mir egal, solange der Nutzen die Kosten übersteigt.“

„Durch die Vermeidung von Bestandslücken erwarten wir eine Steigerung von Kundenzufriedenheit und Umsatz.“

Nutzenpotentiale von RFID



Zeit

Durch Automatisierung von Zählvorgängen lassen sich Prozesse beschleunigen.

Transparenz

Einfachste Erfassung der Bestände ermöglicht höchste Bestandstransparenz.

Genauigkeit

Durch sichere und schnelle Aufnahmen wird die Bestands-genauigkeit verbessert.

Vielseitigkeit

Zusätzliche Nutzung der Technologie an der Kasse und zur Warensicherung.

- Keine oder unvollständige WE/WA Kontrolle
 - Gefahrenübergang auf Basis “wird schon passen”
 - Falschlieferungen

- Hohe Aufwände für Inventarisierung
- Kosten und Aufwand der EAS-Tag Anbringung und Abnahme

- Reservebestände zur Kompensation der Supply Chain Schwächen
- Bedarfsrückkopplung von Handel zur Fertigung fehlt meist

- Produktsicherheit
- Schutz vor Markenpiraterie

- Ausschöpfen von Cross Selling Potentialen

- RFID-Lösung für Mittelständler
- Flächenbewirtschaftung mit EPC/ RFID
- ROI Betrachtung im Hinblick auf Hersteller-Händler Kooperationen



31%

Nur 31% der Bestandsinformationen von den Flächen sind verwertbar!

Quelle: IM+C



Bessere Ausnutzung der Abverkaufschancen
durch Verbesserung der Bestandsgenauigkeit mit RFID!

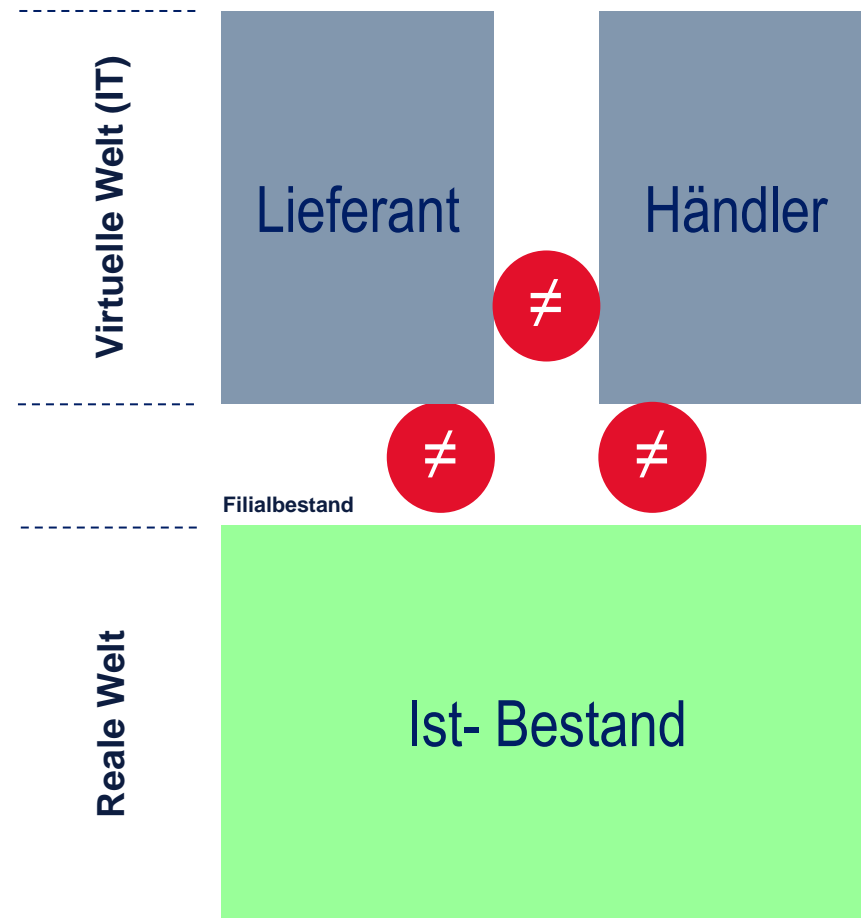
■ Zahlreiche Untersuchungen legen die

Bestandsproblematik auf SKU-Ebene offen:

- 65% Ungenauigkeit (Raman, DeHoratius & Ton, 2001)
- 51% Ungenauigkeit (Kang & Gershwin, 2007)
- 55% Ungenauigkeit (Gruen & Corsten, 2007)

Problem: Konsignation führt zu einer Schattenbestandsführung

- Wareneingänge werden gebucht
- Kassenbewegungen werden nachgebildet
- Inventurbestände werden übernommen



Problematik unkorrekter Bestände

URSACHEN

- falsche Kassierung
- falsche Lieferungen
- unkorrekte Inventuraufnahme
- Mitarbeiterdiebstahl
- Kundendiebstahl
- System- und Buchungsfehler



FOLGEN

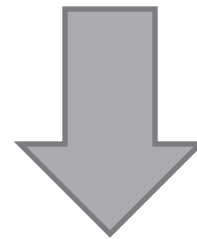
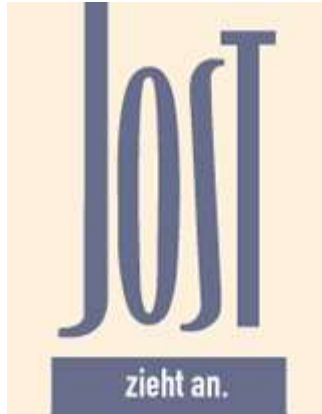
Unterbestand

- Verzögerter Nachschub
- komplette Out of Stocks
- Customer Walk Out

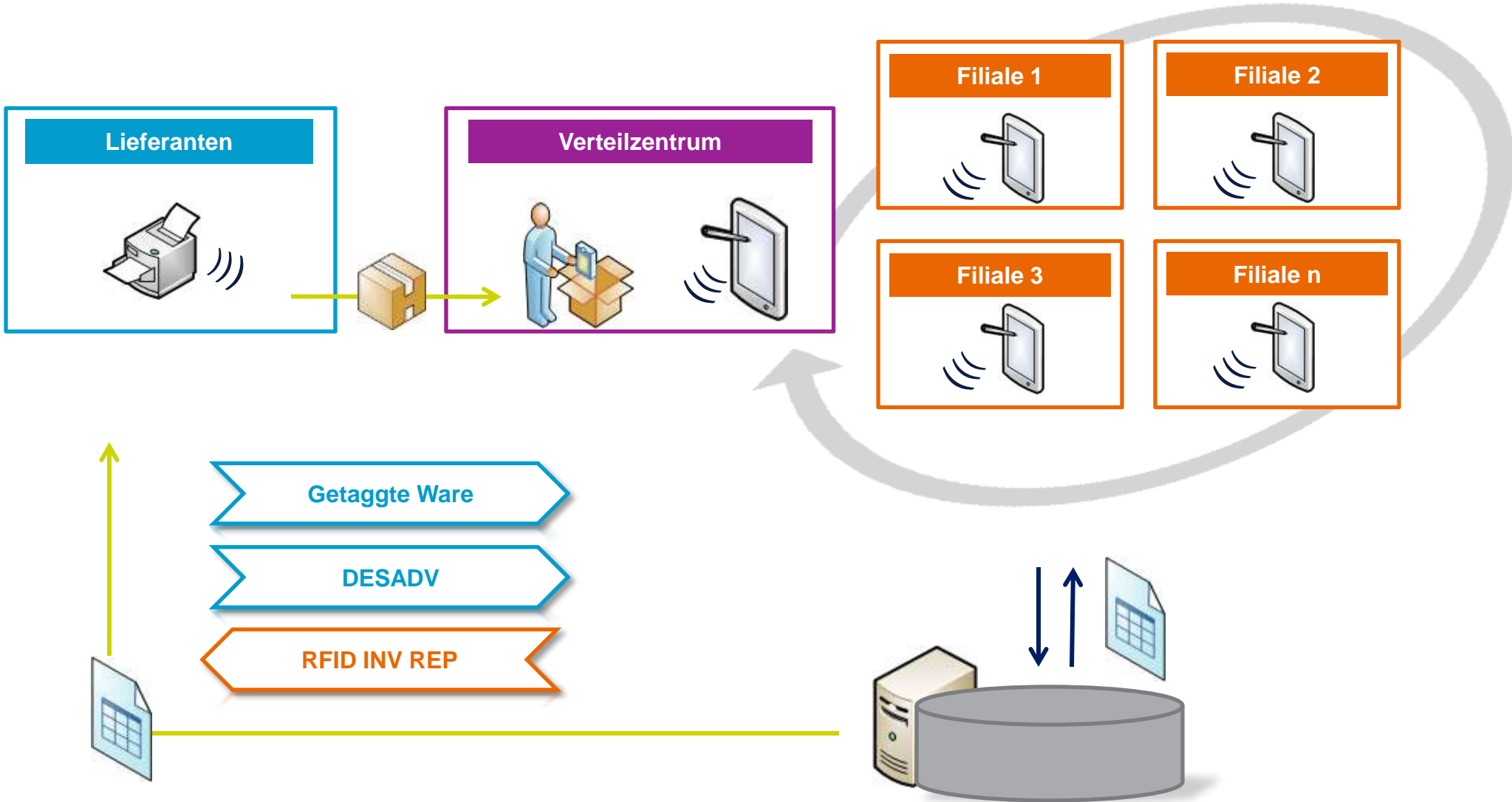
Überbestand

- unnötige Kapitalbindung
- erhöhter Abschreibungsbedarf

Kooperation mit Herstellern / Lieferanten



Prozessübersicht







Return on Investment

DIREKTE EFFEKTE

Wareneingang
(Zeit)

- 85%

Best.aufnahme
(Zeit)

- 75%

Bestands-
genauigkeit

> 98%

Umsatz

+ 2%

INDIREKTE EFFEKTE

Kunden-
zufriedenheit

+ 20%

Lieferanten-
kooperationen

+ 50%

Neue Funktionen: Behälter-Tracking

- Ziel = Vermeidung von internem Warenschwund



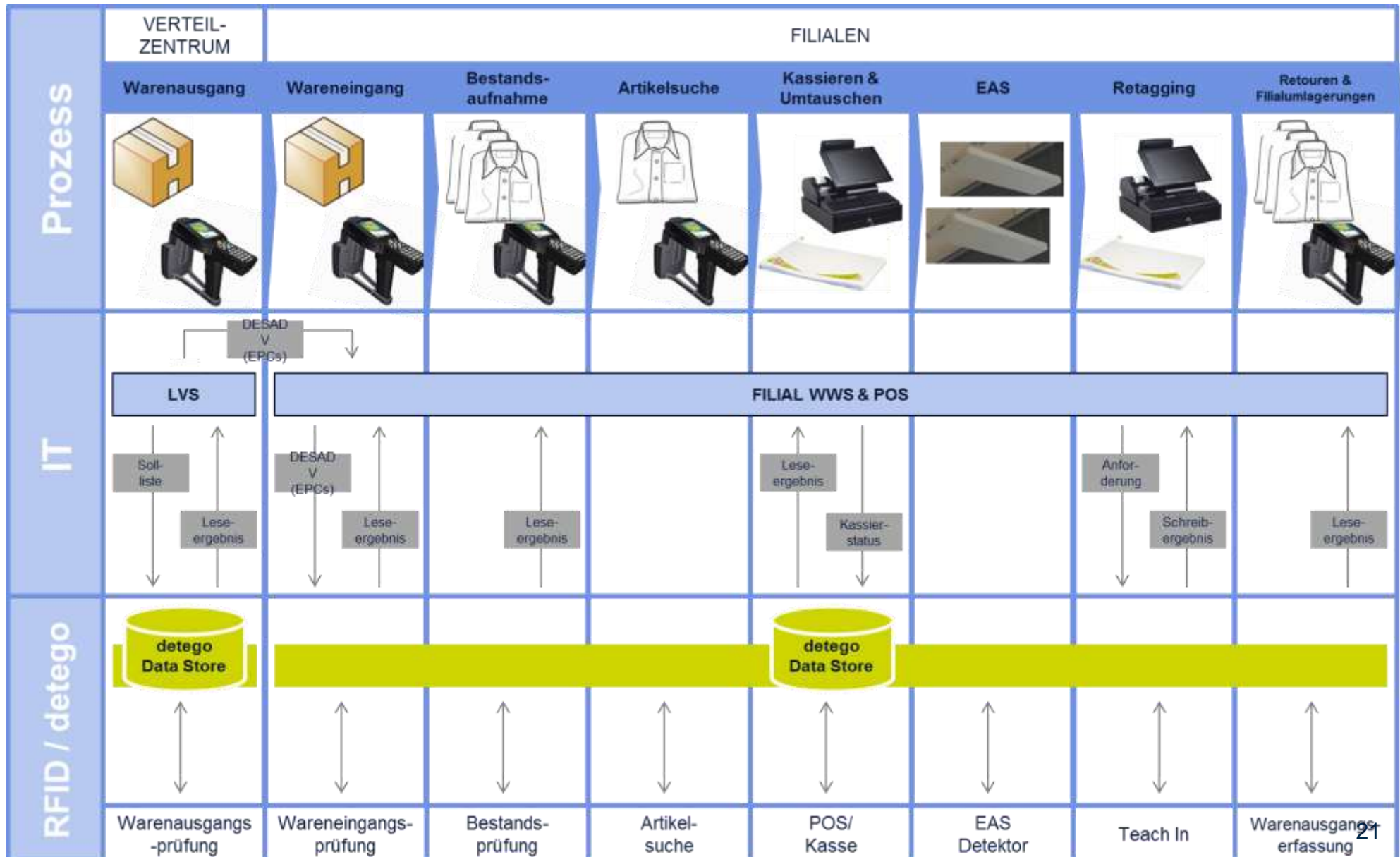
Behälter-Tracking Bericht									
Lieferung	Begleitachse (EPC)	Warenausgang Datum	nach Filiale	Wareneingang Datum	In Filiale	Warenausgang Anzahl	Wareneingang Anzahl	Vollständig	Unterschrift
LKW_2011_10_14_FH11	304a...00031	Don 14.1.2011 16:55:00	11			5			
	304a...00033	Don 14.1.2011 16:54:28	11						
	304a...00032	Don 14.1.2011 16:54:11	11						
	304a...00034	Don 14.1.2011 16:54:24	11						
	304a...00036	Don 14.1.2011 16:54:22	11						
LKW_2011_10_13_FH13	304a...00023	Mi 13.1.2011 16:32:00	13	Don 14.1.2011 09:02:00	13	4	4	●●●●	
	304a...00024	Mi 13.1.2011 16:30:24	13	Don 14.1.2011 09:00:12	13			●●●●	
	304a...00022	Mi 13.1.2011 16:30:17	13	Don 14.1.2011 09:00:34	13			●●●●	
	304a...00025	Mi 13.1.2011 16:30:09	13	Don 14.1.2011 09:00:17	13			●●●●	
	304a...00025	Mi 13.1.2011 16:30:22	13	Don 14.1.2011 09:00:09	13			●●●●	
LKW_2011_10_12_FH12	304a...00021	Di 12.1.2011 17:02:00	12	Mi 13.1.2011 11:02:00	12	2	2	●●●●	
	304a...00020	Di 12.1.2011 17:00:16	12	Mi 13.1.2011 11:00:05	12			●●●●	
	304a...00020	Di 12.1.2011 17:00:36	12	Mi 13.1.2011 11:00:11	12			●●●●	
LKW_2011_10_11_FH15		Mon 11.1.2011 16:52:00	15	Di 12.1.2011 09:52:00	15	3	3	●●●●	
LKW_2011_10_06_FH14	304a...00011	Fre 08.1.2011 16:12:00	14	Mon 11.1.2011 10:02:00	14	1	1	●●●●	Baumgard
	304a...00012	Fre 08.1.2011 16:10:18	14	Mon 11.1.2011 10:00:18	14			●●●●	
	304a...00013	Fre 08.1.2011 16:10:18	14	Mon 11.1.2011 10:00:17	14			●●●●	
	304a...00013	Fre 08.1.2011 16:10:18	14	Mon 11.1.2011 10:00:18	14			●●●●	
	304a...00014	Fre 08.1.2011 16:10:02	14	Mon 11.1.2011 10:00:00	14			●●●●	
	304a...00016	Fre 08.1.2011 16:10:04	14	Mon 11.1.2011 10:00:15	14			●●●●	

- Hardware ist marktreif
- Die Hardware-Preise sinken minimal
- Die „Tag“-Preise bleiben stabil
- Neue Projekte werden insbesondere durch die „vertikal organisierten“ Unternehmen getrieben

Übersicht – Prozesse im Einzelhandel



Integration in bestehende IT-Systeme



Worauf warten Sie noch...?

Tom Vieweger

Liebigstraße 26
01187 Dresden

Deutschland

tom.vieweger@rf-it-solutions.com
www.rf-it-solutions.com